



162608, Вологодская область, г. Череповец,  
ул. Северное Шоссе 40В  
info@nartis.ru



Информация считывается визуально с ЖКИ счетчика. После нажатия кнопки включается подсветка и счетчик переходит в режим отображения текущих показаний. При коротком нажатии на кнопку происходит переход к следующему параметру.

При отсутствии активности кнопки более 10 с, экран гаснет и устройство отображает поочередно показания, время и дату.

Внешний вид ЖКИ дисплея счетчика приведен на рисунке ниже.



В верхней части дисплея Вы можете видеть ряд символов, предназначенных для отображения дополнительной информации:

1. Признак разряда встроенной батареи;
2. Признак обмена данными через встроенный модем;

3. Индикатор «нагрузка отключена»;
4. Индикация прямого направления энергии;
5. Индикация обратного направления энергии;
6. Индикация вида измеряемой энергии, признаки потребления активной и реактивной мощности;
7. Обозначение режима индикации даты, времени, номера тарифа, номера фазы, пиковой и средней мощностей за полчаса (Д, В, Т, L, ПП, ПЧ).

Величина энергопотребления представлена в формате «XXXXXX.xx», где XXXXXX.xx – числовое значение (000000.00...999999.99). Номер тарифа отображается в правом верхнем поле и принимает значения от Т1 до Т8. При отображении показаний по действующему в данный момент тарифу номер тарифа мигает.

Формат отображения даты: «ДД - ММ.гг», где «ДД» – число месяца (01...31), «ММ» – месяц (01...12), «гг» – последние цифры года (00...99). При этом в правом верхнем поле отображается значение дня недели (Д1 – понедельник ... Д7 – воскресенье).

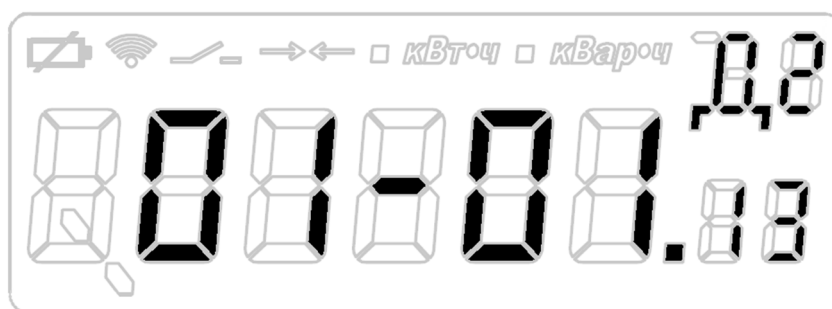


Рисунок 2. Пример отображения текущей даты.

Формат отображения времени «ЧЧ – ММ.сс», где «ЧЧ» – часы (00...23), «ММ» – минуты (00...59), «сс» – секунды (00...59). При отображении времени в правом верхнем поле индицируется символ времени (В). При наличии включенного режима учета сезонного времени кроме символа (В) индицируется символ признака текущего сезона (Л - лето, З - зима).